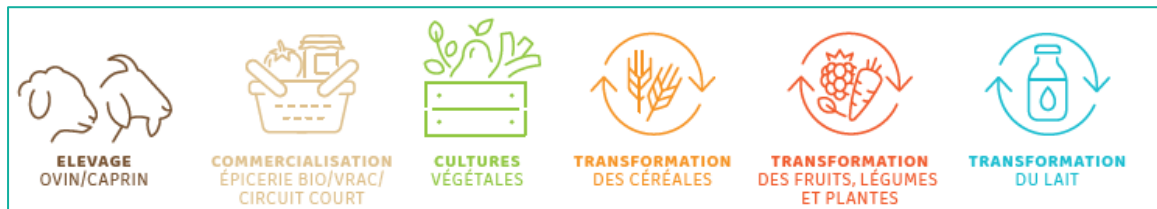


DÉVELOPPEMENT DE FORMATIONS ET D'EMPLOIS DANS LES MÉTIERS DE L'ALIMENTATION DURABLE

Le projet EAL² - Entrepreneur/Employé Alimentaire Local - vise à accroître l'emploi et l'employabilité dans les métiers artisanaux de l'alimentation durable par le développement, de janvier 2021 à décembre 2022, d'un parcours de **formations** transfrontalier, par de **l'accompagnement** (création d'entreprise ou recherche d'emploi) et de la **mise en réseau via des évènements** (salon des métiers de l'alimentation durable, job dating, networking).

 [Découvrez notre vidéo](#)

Les métiers artisanaux de l'alimentation durable :



 [Découvrez notre offre de formations](#) (aperçu des formations page suivante)

Public cible

- Chercheur d'emploi qui désire se lancer comme entrepreneur ou devenir employé ;
- Entrepreneur/représentant d'entreprise qui recherche des profils avec des compétences polyvalentes et/ou qui désire participer à nos événements.

Un projet transfrontalier

Le projet EAL² est un programme de coopération transfrontalière qui se développe sur les **territoires francobelges** afin de renforcer les synergies entre les deux pays en matière d'alimentation durable !



Nos Partenaires

Le projet EAL² est coordonné par **Groupe One**, avec le soutien du programme **Interreg France-Wallonie-Vlaanderen** et de la **Wallonie**, et porté avec **12 partenaires français et belges**.



www.eal2.eu

[Suivez-nous sur notre newsletter !](#)



APERCU DES FORMATIONS



CULTURES
VÉGÉTALES

- **Découverte du métier de maraîcher : Module court** (5 jours du 14-18/03 à Sains-du-Nord, France - séance d'info le 25/02/2022)
- **Ouvrier saisonnier polyvalent** (10 jours du 21-31/03 à Ath). Espaces-test agricole à Sains-du-Nord (France) et en Wallonie (permanent).



TRANSFORMATION
DES FRUITS, LÉGUMES
ET PLANTES

- **Agent de transformation de produits locaux** : 3 mois à Tournai :
 - Session « printemps » : du 14/04 au 15/07 – séance d'info le 28/03 suivi d'entretiens individuels le 01/04
 - Session « automne » : du 20/09 au 23/12 - séance d'info le 05/09 suivie d'entretiens individuels le 09/09



ELEVAGE
OVIN/CAPRIN

- **Eleveur caprin/ovin laitier à finalité de transformation et commercialisation à la ferme : parcours complet** (17 jours de formation du 19/04 au 10/06 et 14 jours de stage en exploitation sur 8 semaines d'avril à juin 2022 à Ath – séance d'info le 20/01)
- **Eleveur caprin/ovin laitier** (6 jours les 19 et 25/04 et les 02, 09, 16 et 30/05 à Ath + 14 jours de stage en exploitation – séance d'info le 20/01)



TRANSFORMATION
DU LAIT

- **Transformation du lait caprin/ovin en produits laitiers fermiers** (6 jours en deux groupes entre le 20/04 et le 09/06 à Ath + stage – séance d'info le 20/01)
- **Sécurité et bien-être au travail dans les exploitations et ateliers de transformation laitière** (2 jours (2 jours les 29/04 et 20/05 à Ath – séance d'info le 20/01)
- **Hygiène et sécurité alimentaire dans les ateliers de transformation laitière** (3 jours les 06/05, 23/05 et 06/06 à Ath – séance d'info le 20/01)



TRANSFORMATION
DES CÉRÉALES

- **Maitriser les techniques alternatives de culture et savoir choisir des variétés adaptées** (été 2022)
- **Penser la conception d'un atelier de transformation viable et vivable** (meunerie/boulangerie) (été 2022)
- **Maitriser les méthodes alternatives de panification** (travail au levain, farines non homogènes) (été 2022)
- **Journée d'échange transfrontalière sur comment communiquer sur ses produits issus de la filière durable et étique** (été 2022)



COMMERCIALISATION
ÉPICERIE BIO/VRAC/
CIRCUIT COURT

- **Ouvrir ou travailler dans un commerce alimentaire local, bio et/ou vrac** (7 jours répartis sur 4 semaines du 24/05 au 14/06 à Lille + 3-5 jours de stage – séance d'info le 19/04 – 2^{ème} édition prévue à Mons en septembre)
- **La logistique en circuits courts** (1^{ère} session : 16 et 17 juin – 2^{ème} session : 13 et 14 octobre – lieux à préciser)
- **Partir du bon pied dans l'e-commerce alimentaire** (2 jours – 2d semestre 2022, dates à venir)
- **La vente sur les marchés, salons, foires et commerces ambulants en France et en Belgique** (1 jour - 2d semestre 2022, dates à venir)

POUR LES ENTREPRENEURS

- **Créer un flyer pour mon entreprise** (webinaire d'une journée organisé le 23/06)
- **Communiquer sur les réseaux sociaux pour mon entreprise** (webinaire d'une journée organisé le 24/06)
- **Se diversifier en innovant** (webinaire de 09-10h les 07/04, 02/06, 29/09)
- **Comprendre la gestion comptable (non agricole) en France** (webinaire de 2 journées les 21-22/04)
- **Rechercher des financements pour mon entreprise (hors agriculture)** (webinaire d'une journée le 20/05)
- **Quel statut choisir pour créer mon entreprise alimentaire durable en France ?** (webinaire d'une journée le 10/06)
- **Rendre mon projet dans le secteur alimentaire viable et durable** (9 jours sur 4 semaines – 2d semestre 2022, dates et lieu à préciser)

POUR LES EMPLOYEURS

- **Quelques clés pour embaucher, intégrer et gérer un nouveau collaborateur** (webinaire de 2 heures, de 17h à-19h – 3 sessions au choix : 31/03, 22/06 ou 01/09)
- **Les aides à l'embauche en France et en Belgique** (webinaire de 2 heures – dates et horaires à venir)
- **Les groupements d'employeur** (webinaire – dates et horaires à venir)
- **L'économie circulaire et de la fonctionnalité** : (webinaire – 25/05 et 22/09, horaires à préciser)

 **PLUS D'INFOS SUR LES FORMATIONS ET INSCRIPTIONS :**

<https://eal2.eu/formations/>

www.eal2.eu

[Suivez-nous sur notre newsletter !](#)

