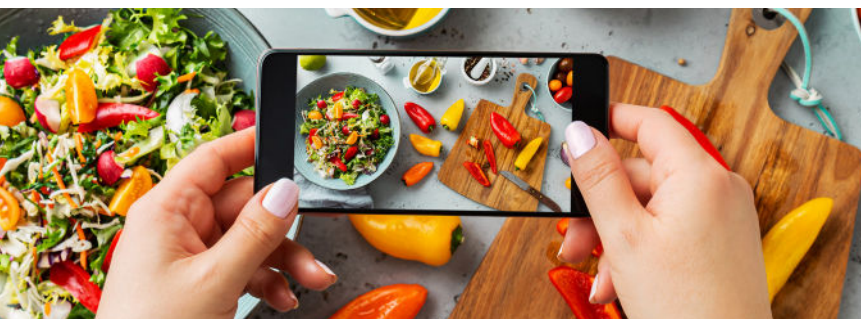




Accompagner
le développement
des start-ups innovantes
en foodtech en région
Hauts-de-France



#foodtech
#foodscience
#digitalfood
#procédés
#ingrédients
#alimentation personnalisée
#supplychain
#services
#nutrition
#alimentation durable
#delivery&retail

www.euralimentaire.com

L'INCUBATEUR / ACCÉLÉRATEUR EURALIMENTAIRE DEPUIS SA CRÉATION EN 2017



+80
projets
accompagnés



+45
entreprises
créées



+200
emplois générés



+16 M€
de fonds levés



50
projets en cours
d'incubation / accélération



L'INCUBATEUR / ACCÉLÉRATEUR EURALIMENTAIRE

labellisé Parc d'innovation est situé au cœur du site d'excellence du même nom, au sein du Marché de Gros de Lille.

Savocation : booster la création d'entreprises innovantes et d'emplois sur le champ de l'alimentation.



VOUS AVEZ UN PROJET ENTREPRENEURIAL EN FOODTECH EN RÉGION HAUTS-DE-FRANCE ?

DÉCOUVREZ LES 3 PROGRAMMES D'ACCOMPAGNEMENT
SELON LA MATURITÉ DE VOTRE PROJET :

FOOD- START

Un programme collectif de 4 à 12 mois pour dérisquer, co-construire et renforcer le potentiel d'innovation de votre projet

FOOD- INCUBATION

Un programme individuel de 36 mois pour structurer, expérimenter et déployer votre innovation

FOOD- ACCÉLÉRATION

Un programme individuel de 18 mois pour booster votre entreprise

VOUS SOUHAITEZ NOUS REJOINDRE ?



PROGRAMME FOOD-START

Les candidatures sont étudiées à l'occasion de 3 comités par an avec deux instances pour assurer la sélection des projets entrants :

- Le Comité Interne (CI)
- Le Comité d'Engagement et de suivi*

VALIDATION DE LA CANDIDATURE
SUR DOSSIER + VIDÉO



PROGRAMME FOOD- INCUBATION / ACCÉLÉRATION

Les candidatures sont étudiées à l'occasion de 4 comités par an avec une instance pour assurer la sélection des projets entrants :

- Le Comité d'Engagement et de suivi*

VALIDATION DE LA CANDIDATURE
SUR DOSSIER + PITCH DEVANT UN JURY

*CE : composé d'Institutionnels et financeurs, de partenaires financiers et d'autres représentants de l'écosystème.

LE PROGRAMME FOOD-START

4 à 12 mois

pour dérisquer, co-construire et développer
votre potentiel innovant en foodtech

Profitez d'un programme collectif qui permet des échanges riches entre dirigeants d'entreprises de différents secteurs autour de l'entrepreneuriat. L'objectif est de ressortir de ce programme avec un Business Plan solide afin d'obtenir des financements et lancer plus sereinement votre entreprise.

UN FORMAT D'ACCOMPAGNEMENT SUR-MESURE



Des phases collectives prenant la forme de 2 semaines intensives alternant formations, mises en pratique et co-construction



Un suivi individuel pour approfondir les spécificités liées à votre projet et votre niveau d'avancement



Des moments de rencontres et de retours d'expérience avec les incubés et ex-incubés

LES OBJECTIFS DU PROGRAMME FOOD-START

ACQUÉRIR

les connaissances nécessaires et spécifiques pour développer un projet en foodtech

GAGNER

des compétences clefs en gestion de start-up

DÉVELOPPER

et tester des hypothèses de marché

EXPLORER

les pistes de business model innovants

RENFORCER

le potentiel innovant d'un projet et ses barrières à l'entrée

PRÉVOIR

son plan de financement de l'innovation

PRÉPARER

votre accès au marché



Tristan FERTÉ
Co-fondateur,
PAYZAN

« Nous avons suivi le programme Food-Start avec Euralimentaire et nous avons pu tester notre business à travers différents ateliers [juridique, marketing, développement commercial...]. C'est un programme vraiment efficace pour avoir un bagage complet avant de se lancer dans la création du projet. Cet accompagnement nous a également permis de rencontrer différents acteurs dans l'agroalimentaire et des start-ups incubées. »

LE PROGRAMME FOOD-INCUBATION

36 mois

pour expérimenter, développer, financer

Profitez d'un accompagnement individuel pour structurer et lancer votre start-up jusqu'à la levée de fonds d'amorçage / preuve de concept économique.

UN ACCOMPAGNEMENT SUR-MESURE POUR CHAQUE PROJET

Un accompagnement individuel avec un start-up manager référent qui s'appuie sur toutes les expertises transversales d'Euralimentaire (finances et levées de fonds, juridique, RH, communication, études...)

Des moments de rencontres pour se former, échanger, partager son expérience (séminaires, ateliers thématiques, workshop)

Un accès privilégié et des réductions auprès de partenaires d'Euralimentaire

Un accès unique à la boîte à outils numérique et au réseau social des incubés/accélérés Euralimentaire

Un programme de mentoring par des entrepreneurs et des alumnis du programme d'incubation

UN FORMAT D'ACCOMPAGNEMENT SUR-MESURE



Un coaching individuel



Des ateliers et formations



Un réseau de partenaires



Du partage d'expériences

LES OBJECTIFS DU PROGRAMME FOOD-INCUBATION

SÉCURISER

— votre propriété intellectuelle

CONSTRUIRE

— votre équipe fondatrice

PRÉPARER

— votre accès au marché (réglementaire, clinique, médico-économique, remboursement, ...)

FINALISER

— votre preuve de concept (PoC)

RECHERCHER

— des partenaires (industriels, scientifiques ou cliniques)

AFFINER

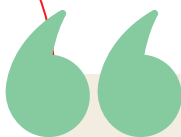
— votre Business Model et votre stratégie

ACTIVER

— des financements non-dilutifs et préparer votre levée de fonds d'amorçage (I-lab, BPI, prêts d'honneur ...)



Alvaro MADRAZO
Fondateur & CEO,
HOLYFAT



« Euralimentaire m'a permis de poser les bases de Holyfat : mises en relations, accompagnement sur le plan RH, juridique, locaux sur le Marché de Gros de Lomme... afin de démarrer mon projet sur de bonnes bases et le développer en toute confiance. L'incubateur réunit une multitude de partenaires en un seul pour accompagner la création d'une start-up, un vrai couteau suisse au service des jeunes pousses. »

LE PROGRAMME FOOD-ACCÉLÉRATION

18 mois pour faire décoller votre entreprise

Vous êtes une start-up innovante en foodtech, et vous avez établi une première preuve de concept économique ou réalisé une levée de fonds d'amorçage ? Profitez d'un accompagnement individuel pour structurer et développer votre start-up jusqu'à la levée de fonds de série A.

UN ACCOMPAGNEMENT SUR-MESURE POUR CHAQUE PROJET

Un accompagnement individuel avec un start-up manager référent qui s'appuie sur toutes les expertises transversales d'Euralimentaire (finances et levées de fonds, juridique, RH, communication, études...)

Des moments de rencontres pour se former, échanger, partager son expérience (séminaires, ateliers thématiques, workshop)

Un accès privilégié et des réductions auprès de partenaires d'Euralimentaire

Un accès unique à la boîte à outils numérique et au réseau social des incubés/accélérés Euralimentaire

UN FORMAT D'ACCOMPAGNEMENT SUR-MESURE



Un coaching
individuel



Des ateliers
et formations



Un réseau
de partenaires



Du partage
d'expériences

LES OBJECTIFS DU PROGRAMME FOOD-ACCÉLÉRATION

RÉALISER

— un diagnostic stratégique
et définir vos axes prioritaires

ACCÉLÉRER

— votre business développement en
France et à l'international

ACTIVER

— des financements non-dilutifs et préparer
la levée de fonds de série A (BPI, EIC Accelerator...)

CONSTRUIRE

— et structurer votre entreprise : management
et RH (recrutement des talents, leadership,
organisation interne, culture)

ACCOMPAGNER

— à la mise en place d'une stratégie de mesure
d'impact sociétal et environnemental





L'INNOVATION AU CŒUR DE NOTRE ACCOMPAGNEMENT

Vous souhaitez enrichir votre savoir-faire ?

Vous souhaitez contribuer au développement
de nouvelles innovations dans les domaines de la santé ?

Vous souhaitez utiliser l'open innovation comme outil
pour développer votre marque employeur ?

NOS EXPERTS VOUS PROPOSENT UN ACCOMPAGNEMENT SUR-MESURE

Définir une feuille de route précise pour atteindre vos objectifs

Développer des projets d'innovation de l'idée au marché

Identifier les meilleures opportunités d'innovation en interne et/ou
en collaboration pour faire face aux défis de demain

Valoriser ses talents et en attirer de nouveaux

Découvrez le site web :

www.eurasante.com/open-innovation/

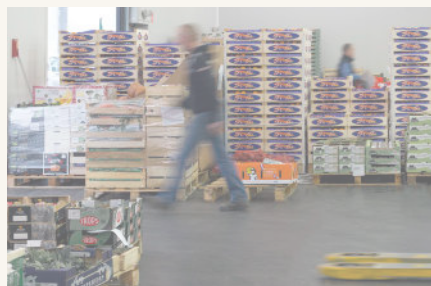


UN ENVIRONNEMENT EXCEPTIONNEL

Inauguré en 2019 par la Métropole Européenne de Lille, le site d'Excellence Euralimentaire est un projet associant les acteurs de la filière alimentaire, de l'approvisionnement et de la logistique en région Hauts-de-France.

Il s'appuie sur l'actuel Marché de Gros de Lomme (Lille), créé en 1972, le plus grand marché de gros (fruits, légumes, fleurs) français après Rungis.

Au-delà du renforcement de la vocation alimentaire du site, Euralimentaire s'inscrit comme un acteur de référence pour le développement de toute une filière économique impliquant l'ensemble des acteurs régionaux de la chaîne de l'alimentation au sein de la Métropole Européenne de Lille et en articulation avec la région Hauts-de-France.





SOFTLANDING

Vous êtes une entreprise étrangère,
et vous souhaitez vous implanter en France ?

NOTRE FORFAIT SOFTLANDING EST FAIT POUR VOUS !

Notre équipe vous accompagne dans l'étude du marché, le financement, l'immobilier, le recrutement ainsi que les éléments juridiques de votre projet.

Avantages du forfait :

TESTER les marchés français et nord européens

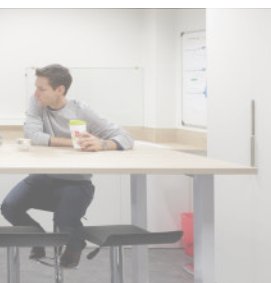
BOOSTER votre développement et l'implantation de votre activité en France

FAIRE PARTIE DE l'écosystème régional en foodtech

BÉNÉFICIER d'un accompagnement dédié pour implanter votre entreprise

En savoir plus :

www.eurasante.com/implantez-votre-entreprise-en-region-et-trouvez-des-locaux/accompagnement-a-limplantation/



DES ÉQUIPEMENTS ADAPTÉS POUR DÉVELOPPER VOS PROJETS DANS LES MEILLEURES CONDITIONS

Basé sur le Marché de Gros de Lille, l'Incubateur / Accélérateur Euralimentaire se déploie sur une surface de 1000 m², en plusieurs espaces aux fonctions distinctes :

- LIEUX DE VIE PARTAGÉS ET ESPACES PRIVATIFS**
- Espaces de co-working
 - Salles de réunions
 - Bureaux privés

Service de réception du courrier et accès internet par la fibre viennent compléter cette offre d'espace de travail.

DES CELLULES DE PRÉPARATION, STOCKAGE ET LOGISTIQUE

- 12 cellules de 40 m² avec un accès à l'eau et une connexion wifi
- Quai de chargement et de déchargement de marchandises
- Espaces communs (chambre froide) en libre accès
- Accès à la cuisine Fraîch' Attitude

Un accompagnement



Une expertise développée depuis plus de 20 ans au sein du GIE Eurasanté, dans l'accompagnement de chercheurs, porteurs de projets et entreprises des filières santé, alimentation et bien vieillir régionales dans leurs projets de recherche, de création et de développement d'activités dans un objectif : contribuer au développement économique de la région en créant des emplois et des richesses sur le territoire. Une équipe composée de start-up managers, experts métier et scientifiques, qui répond à l'ensemble des besoins stratégiques des entrepreneurs et chercheurs.



Le pôle de compétitivité national qui réunit 360 membres actifs rassemblant industries, acteurs de la recherche et du soin engagés dans l'innovation en santé et bien vieillir en Hauts-de-France. Son cœur de mission se décline en trois axes : l'innovation, le développement économique et le networking. Dans ce cadre, Clubster NSL anime un programme de conférences ouverts aux incubés Euralimentaire, qui sont par ailleurs membres de ce pôle.

REJOIGNEZ L'INCUBATEUR / ACCÉLÉRATEUR EURALIMENTAIRE !

www.euralimentaire.com



Financé par :



Animé par :

